

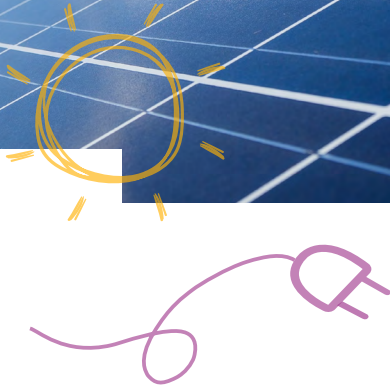


LE PHOTOVOLTAÏQUE

PRODUIRE DE L'ÉLECTRICITÉ D'ORIGINE RENOUVELABLE
GRÂCE À VOS BÂTIMENTS PUBLICS.



En transformant en électricité les rayonnements solaires, la production photovoltaïque contribue au mix énergétique.



Valoriser les toitures de vos bâtiments publics pour produire une énergie renouvelable !

LE PHOTOVOLTAÏQUE

S'invite sur les bâtiments publics

Les collectivités disposent généralement d'un patrimoine bâti important qui constitue un fort potentiel pour l'installation de panneaux en toiture.

En effet les bâtiments communaux et intercommunaux : Mairie, écoles, locaux administratifs... possèdent de larges toitures.



Vous disposez ou construisez un bâtiment possédant une toiture de grande surface (plusieurs centaines de m²) et bien orientée ?

ou



Vous rénovez une toiture bénéficiant de ces conditions ?

Le Territoire d'Énergie Orne propose à ses collectivités adhérentes d'assurer le financement, l'exploitation et l'entretien de ces installations.

SURFACE INDICATIVE REQUISE DE TOITURE :

250m² net



Si un ou plusieurs de vos bâtiments réponds à ces critères, le Territoire d'Énergie Orne intervient de la phase d'étude à la mise en service, en passant par la réalisation des travaux.

Le Te61 étudie

Le Territoire d'Énergie Orne réalise une note d'opportunité qui permet de dégager les grandes lignes du projet et de mettre en avant les éventuelles contraintes.

Une étude ultérieure plus approfondie est ensuite lancée. Celle-ci permet de déterminer les composants techniques : compatibilité de la toiture, étude de la charpente...

APRÈS ÉTUDE ET VALIDATION DU PROJET, UNE CONVENTION DE MISE À DISPOSITION DE LA TOITURE EST SIGNÉE.

Investit

Le syndicat finance l'achat, l'installation et la maintenance.

Exploite

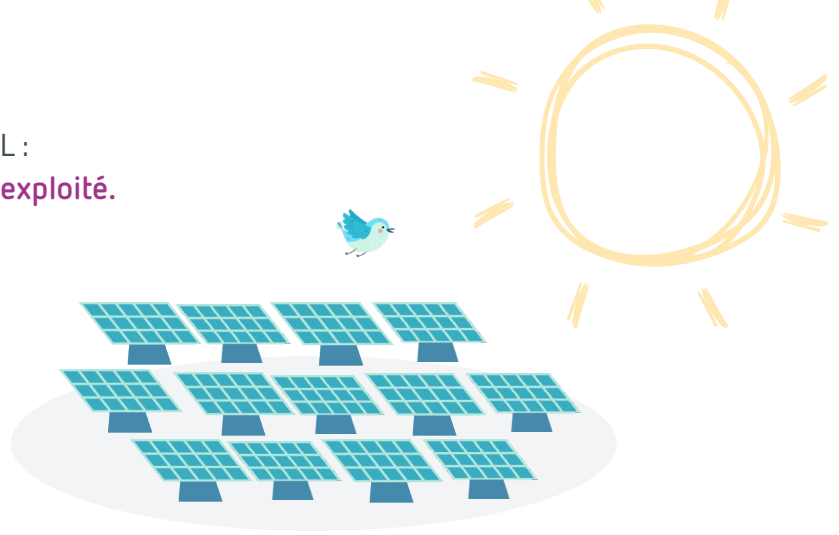
La répartition des recettes s'effectue avec la collectivité après amortissement des investissements.

CENTRALE PHOTOVOLTAÏQUE AU SOL : Valoriser énergétiquement un site inexploité.

Vous disposez de terrains communaux inexploités ou inexploitable d'une surface minimum de 3 ha ?

Contactez-nous !

Ces sites peuvent accueillir une installation photovoltaïque, on parle de centrale photovoltaïque au sol.

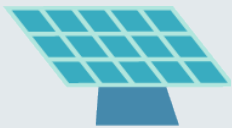


Exemple de réalisation



PROJET D'UNITÉ PHOTOVOLTAÏQUE AU SOL SUR L'INSTALLATION DE STOCKAGE DE DÉCHETS NON DANGEREUX DE COLONARD-CORUBERT.

Forts de leurs objectifs communs pour la mise en oeuvre de solutions de productions renouvelables d'énergies, le SMIRTOM du Perche Ornais et le Te61 ont souhaité mettre en place un partenariat pour un projet d'exploitation de ces parcelles en «friches».



10 ha brut de surface inexploité pour environ 27 800 m² de panneaux soit plus de **14 000 panneaux photovoltaïques au sol**.

Production estimée : **6500 MWh/an** soit la consommation de **2420 logements hors chauffage**. La production sera injecté sur le réseau public haute tension.

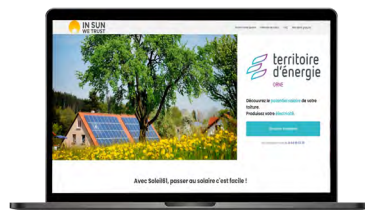
Grâce à « www.soleil61.fr » Mesurez le potentiel solaire de votre toiture

Un cadastre solaire gratuit et accessible à tous

Accessible depuis la page d'accueil du site internet www.te61.fr, ou depuis un navigateur internet, ce cadastre solaire dernière génération, permet de mesurer le potentiel solaire d'un ou de plusieurs bâtiments simplement avec l'adresse.

Mesurez le potentiel solaire de vos bâtiments publics

Ce service public solaire simplifie les démarches pour réaliser une installation solaire performante et de qualité. En quelques clics, il est désormais possible de connaître le potentiel solaire de sa toiture, de simuler le coût d'installation mais aussi les économies réalisables.



1. Testez la simulation instantanée en entrant votre adresse et découvrez le potentiel solaire de votre toiture.

2. Simulez le coût de l'installation et les économies réalisables.



VOTRE CONTACT

Contactez dès maintenant notre chargée d'affaires photovoltaïque :



Héliane TESSON
Chargée d'affaires énergies
helene.tesson@te61.fr
06 71 14 49 96



Territoire d'Énergie Orne

6 rue de Gâtel
61250 Valframbert


accueil@te61.fr / 02 33 32 83 13

8h30 - 12h / 13h30 - 17h

www.te61.fr

Suivez-nous sur les réseaux !

 @TE_Orne

 Territoire d'Énergie Orne